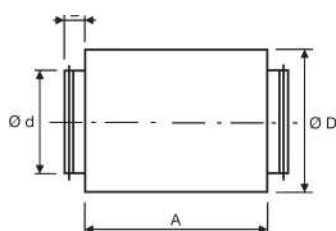


## Technický list č.41 – Tlumič hluku do kruhového potrubí

### Tlumiče hluku

#### Tlumič hluku pro kruhové potrubí

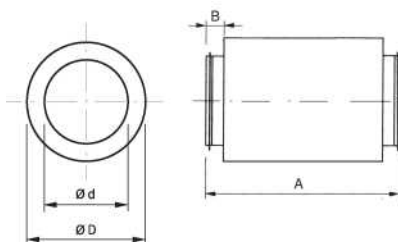


- plášť tlumiče je z galvanizovaného plechu
- umožňuje dosáhnout značných útlumů hluku
- lze jej velmi jednoduše instalovat
- je možné propojit více tlumičů dohromady k dosažení extrémně dobrého potlačení hluku
- dobré výsledky jsou dosahovány ve spojení s ventilátory
- tlaková ztráta tlumiče se uvažuje ve výši 2 násobku tlakové ztráty hladkého potrubí
- větší a atypické průměry je nutno projednat s výrobcem

Typ	A [mm]	Ø d [mm]	Ø D [mm]	B [mm]	hmot. [kg]	útlum dB ve frekvenčním pásmu [Hz]						
						125	250	500	1000	2000	4000	8000
MAA 100	600	98	200	60	3	3	10	19	24	26	20	3
	900	98	200	60	5	2	15					7
MAA 100					4	2	9	30	29	29	20	9
	600	123	224	60	5	2	12	15	21	24	18	8
MAA 125	900	123	224	60	6	2	11	22	25	27	21	5
MAA 150	900	148	250	60	4	3	7	20	26	29	22	3
					6	2	10					3
MAA 160	600	158	260	60	5	3		10	16	19	16	3
MAA 160	900	158	260	60	5	3	6	18	28	31	22	8
					8	4	9					10
MAA 200	600	198	315	60	6	1		11	17	15	12	
MAA 200	900	198	315	60	9	2	6	16	23	28	19	9
					8	2	5					13
MAA 250	600	248	355	60	8	2	5	11	14	13	11	9
MAA 250	900	248	355	60	12	2	6	15	24	22	16	11
					15	3	7					10
MAA 315	600	313	450	60	17	3	7	12	8	10	10	
MAA 315	900	313	450	60	19	3	9	15	18	16	12	10
					19	3	8					8
MAA 355	900	353	490	60	21	3	8	13	17	15	12	8
MAA 400	900	398	630	60		3	7					
								11	15	13	11	8
MAA 450	900	448	650	60				12	13	10	9	
MAA 500	900	498	700	60				13	13	11	9	

#### Tlumič hluku pro kruhové potrubí

plášť tlumiče je z Al flexibilní hadice vnitřní díl je z perforované Al hadice umožňuje dosáhnout značných útlumů hluku



- lze jej velmi jednoduše instalovat je možné propojit více tlumičů dohromady k dosažení extrémně dobrého potlačení hluku
- dobré výsledky jsou dosahovány ve spojení s ventilátory tlaková ztráta tlumiče se uvažuje ve výši 4 násobku tlakové ztráty hladkého potrubí
- větší průměry je nutno projednat

Typ	A [mm]	B [mm]	Ø d [mm]	Ø D [mm]	hmot. [kg]	útlum dB ve frekvenčním pásmu [Hz]				
						250 Hz	500 Hz	1000 Hz	2000 Hz	střední
MTS-080	1000	65	80	140	1,0	-	-	-	-	-
MTS-100	1000	65	100	160	1,2	7	17	34	60	15
MTS-125	1000	65	125	190	1,6	6	15	30	48	13
MTS-150	1000	65	150	212	2,1	4	12	26	33	9
MTS-160	1000	65	160	212	2,2	4	12	26	33	9
MTS-200	1000	65	200	263	2,7	3	9	24	24	8
MTS-250	1000	65	250	312	3,4	3	8	20	17	7
MTS-315	1000	65	315	368	4,4	2	6	16	12	5